


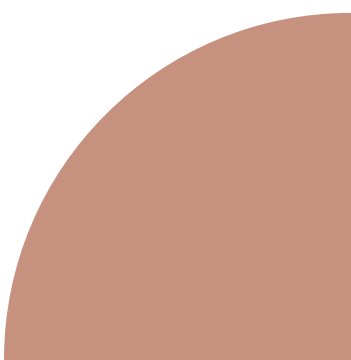


Maison Marguerite
ANGOULÊME - PARIS



Choisir sa robe de mariée en fonction de sa morphologie

Conseil bienveillant pour se sentir
belle, libre et soi même

- 
- A vertical strip on the left side of the page showing a close-up of white fabric with a subtle texture and a small orange circular element at the top.
- 01** Introduction
 - 02** Mon approche
 - 03** Les jupes : mettre en avant sa silhouette
 - 05** Les encolures : structurer le haut du corps
 - 06** Les manches : équilibre et caractère
 - 07** Le dos : élégance subtile
 - 08** Les petits détails qui changent tout
 - 09** Conclusion
- 
- A large, solid orange circle in the bottom right corner of the page.

Introduction

Choisir sa robe de mariée, c'est bien plus qu'une question de mode : c'est une manière de se sentir belle, confiante, alignée avec soi-même.

Chez Maison Marguerite, je crois que chaque corps mérite attention, douceur et mise en valeur — sans tabous ni diktats.

Dans ce petit guide, je te partage quelques clés pour mieux comprendre comment les formes, les matières et les coupes peuvent sublimer ce que tu aimes chez toi... et faire oublier ce que tu veux moins montrer.

Toutes ces indications ne sont que des suggestions, des pistes pour vous aider à mieux comprendre comment les coupes et les détails peuvent sublimer votre silhouette. Mais la règle la plus importante reste celle-ci :

faites avec votre style, votre personnalité, et surtout avec ce qui vous fait vous sentir belle.

Chez Maison Marguerite, on n'impose rien.

On vous écoute, on vous accompagne, et on crée ensemble une robe qui vous ressemble.

Si vous vous assumez dans ce que vous portez, alors vous pouvez tout porter.

Ce qui compte, c'est de vous montrer comme vous êtes... et comme vous vous aimez.

Mon Approche

Mon approche : couture engagée et responsable.

Chez Maison Marguerite, chaque robe est entièrement imaginée et confectionnée dans mon atelier à Angoulême.

Je travaille à partir de matières françaises, et de tissus revalorisés pour proposer une démarche plus éco-sensible et respectueuse.

Mon objectif : créer une robe unique, avec du sens, qui vous sublime tout en respectant votre corps, vos valeurs et notre planète.

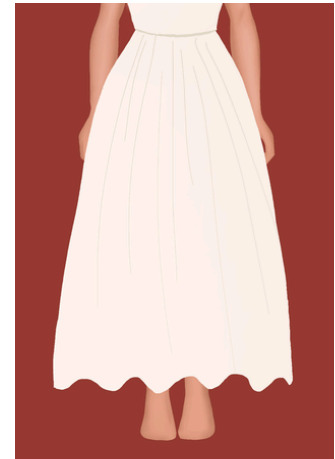


Les jupes - mettre en valeur sa silhouette

Toutes les coupes présentées ici concernent les jupes composant la robe (et non un ensemble jupe + haut), qu'elle soit en une ou plusieurs pièces. L'idée est de réfléchir à la forme générale de la robe, en partant de la base : la jupe.

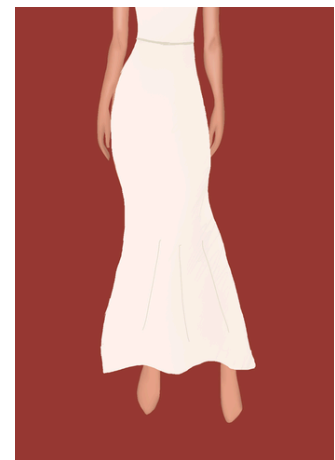
La jupe cercle :

La jupe cercle convient à toutes les morphologies. Ajustée à la taille, elle s'évase joliment pour un effet romantique. Elle peut être réalisée en 1/4 de cercle ou 1/2 cercle pour un rendu léger, ou en cercle complet pour un volume plus grandiose.



La jupe sirène :

idéale pour allonger la silhouette et mettre en valeur les hanches et les courbes. Elle convient à celles qui veulent une allure élancée et élégante.



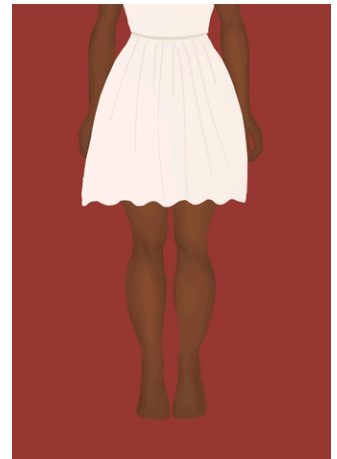
La jupe évasée

Jupe ajustée au niveau des hanches qui s'évase progressivement jusqu'au sol. Elle met la taille en valeur et crée une silhouette élancée avec un tombé fluide et sophistiqué.



La jupe courte :

pour celles qui aiment leurs jambes ! Elle apporte modernité et fraîcheur.



La jupe à plis ou froncée à la taille :

elle donne du volume en bas et souligne une taille fine. Elle crée une jolie silhouette "cintrée" très féminine.



Les jupes avec traîne :

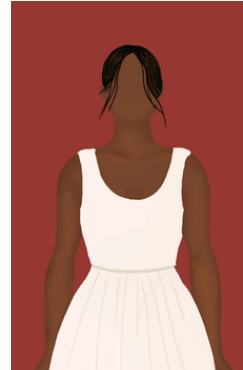
elles allongent visuellement la silhouette, idéales pour les grandes occasions ou les mariées en quête de majesté.



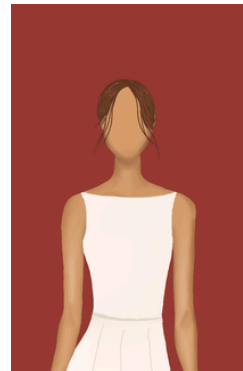
Les encolures - structurer le haut du corps

Les encolures : encadrer, révéler, équilibrer

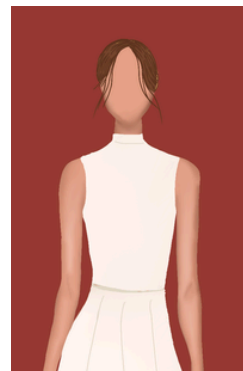
Encolure ronde ou carrée et dégagée : parfaites pour mettre en valeur le haut du buste et la poitrine.



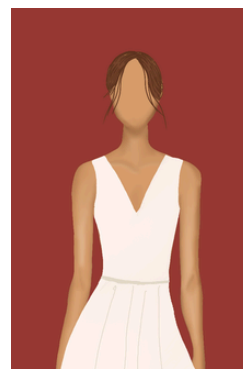
Encolure bateau : sublime les épaules et le port de tête, idéale si tu as une belle carrure ou un port de tête gracieux.



Encolure haute (col montant, col bénitier) : très chic sur une silhouette fine ou pour mettre en valeur un joli visage. Idéale pour les petites poitrines.

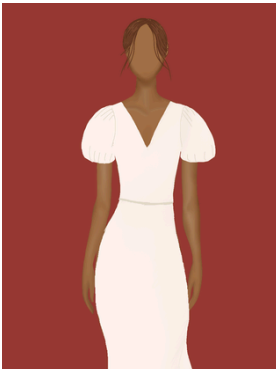
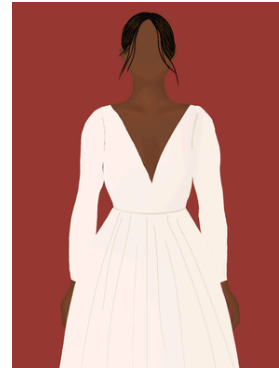


Décolleté en V : allonge la silhouette, affine le cou et le buste. Très flatteur sur beaucoup de morphologies.



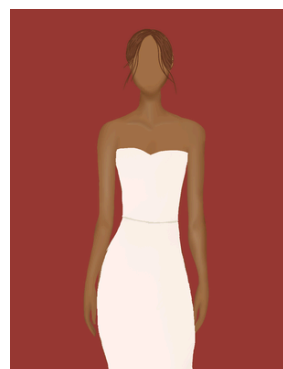
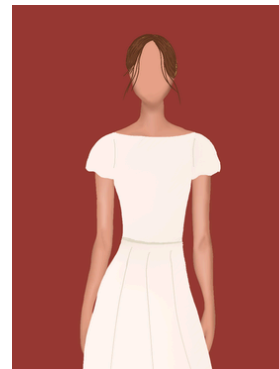
Les manches - équilibre et caractère

Manches longues : couvrantes tout en restant légères, parfaites pour adoucir les bras ou pour un mariage plus classique.



Manches bouffantes ou volumineuses : équilibrent une silhouette avec des hanches marquées, et apportent une touche de romantisme.

Manches courtes ou volantées : ajoutent de la légèreté, idéales pour les bras fins ou pour souligner les épaules.



Robe sans manches ou bustier : idéale pour mettre en avant les épaules, et le décolleté.

Le dos – élégance subtile

Le dos d'une robe de mariée peut être un véritable atout : c'est une zone souvent oubliée et pourtant si élégante à révéler.

Dos nu profond : très féminin, il apporte une touche sensuelle et graphique. Il attire le regard vers le bas du dos et allonge la silhouette.

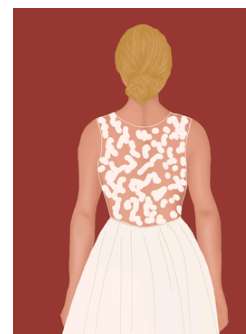
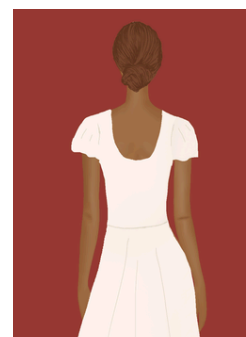
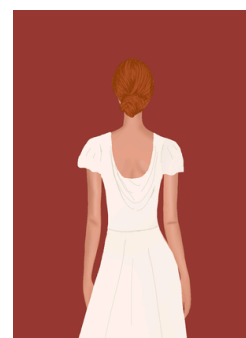
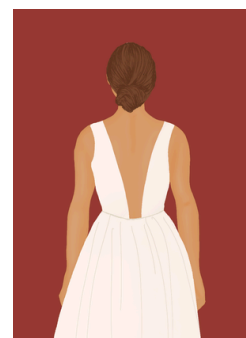
Astuce : parfait si tu es à l'aise sans soutien-gorge ou avec un système intégré à la robe.

Dos bénitier : tombé souple et élégant, il crée un effet drapé délicat. Idéal pour celles qui veulent couvrir tout en suggérant.

Dos échancré jusqu'au soutien-gorge : plus discret qu'un dos nu intégral, il permet un équilibre entre confort et allure.

Astuce : idéal si tu souhaites garder un soutien-gorge, mais avec une belle découpe qui allège visuellement la silhouette.

Dos en dentelle transparente : une belle alternative au dos nu, il joue la carte de la sensualité tout en subtilité.



Les manches - équilibre et caractère

Souvent, ce sont les détails qui transforment une robe d'une simple tenue en une pièce magique, parfaitement adaptée à toi :

Petite poitrine :

- Ajoute du volume avec des volants, des drapés, des broderies ou des fronces sur le buste.
- Les encolures hautes peuvent aussi sublimer en allongeant la silhouette.

Poitrine généreuse :

- La découpe princesse est idéale : elle suit les courbes sans les comprimer, et apporte du maintien avec élégance.
- Préfère des tissus structurés, des bretelles larges ou des manches qui équilibrent la silhouette.

Épaules larges :

- Opte pour des petites manches, des mancherons souples, ou une encolure asymétrique pour adoucir et casser l'effet "carré".
- Les détails comme les bretelles croisées ou les volants fins peuvent également attirer l'œil ailleurs.

Taille fine :

- Marque-la avec une ceinture, une découpe empire ou une jupe à fronces.
- Cela permet de structurer la silhouette et de créer un joli contraste.

Silhouette fluette :

- Joue avec les volumes : jupes à étages, manches bouffantes, superpositions de tissus.
- Cela ajoute du mouvement et de la présence à la robe sans l'alourdir.

Conclusion

Ce livret est une base, mais vous restez la seule à décider ce qui vous met en valeur.

Chez Maison Marguerite, on crée ensemble, sans injonctions : tant que vous assumez ce que vous portez, vous pouvez tout porter.

Je suis là pour vous accompagner avec écoute et douceur.



Marguerite

"Soyez vous-même, et portez votre robe avec fierté."

Chez Maison Marguerite, on n'impose rien : on crée ensemble, avec bienveillance, écoute et respect de votre corps et votre personnalité.

Vous êtes prêtes à créer votre robe avec moi ?
Parlons-en.

maisonmargueritecouture.com

[@maison_marguerite_couture](https://www.instagram.com/maison_marguerite_couture)

atelier@maisonmargueritecouture.com

